

Link do produktu: <https://an-finans.com/silnik-saito-fa-182td-twin-cylinder-p-14915.html>

Silnik SAITO FA-182TD - Twin Cylinder



Dostępność	Dostępny
Numer katalogowy	15099
Kod producenta	SAIE182TD
Kod EAN	4522020220603
Producent	Saito

Opis produktu



Saito Seisakusho Co. Ltd. to jedna z najlepiej rozpoznawalnych i poważanych modelarskich firm na świecie. Ten Japoński producent najwyższej klasy 4-taktowych silników lotniczych, już od ponad 50 lat zaopatruje w swoje produkty modelarzy z całego świata.

Czterotakty SAITO znalazły uznanie zarówno w świecie profesjonalnych pilotów, ceniących sobie doskonałe parametry techniczne, trwałość i osiągi, jak również przez początkujących, przede wszystkim za prostą regulację i praktycznie bezobsługową pracę.

Pokryty utwardzonym chromem tłok z bogatego w krzem stopu aluminium z pierścieniem wzmacniającym kompresję, monolityczna struktura głowicy stanowiącej jednocześnie cylinder (brak typowego, znanego z innych silników cylindra !) dla niższej masy i lepszej sztywności konstrukcji, wał korbowy z twardego staliwa chromowo-molibdenowego oparty na dwóch najwyższej jakości łożyskach kulkowych czy precyzyjny, bardzo wydajny sportowy gaźnik - wszystkie etapy produkcji każdego z tych kluczowych elementów, w 100% produkowanych w Japonii pozostają pod ścisłą kontrolą inżynierów SAITO dla zapewnienia bezkonkurencyjnej jakości.

Nie jest bowiem tajemnicą, że każdy z silników japońskiego producenta uznawany jest za istne modelarskie mini dzieło sztuki. Wszystkie 4-takty z logiem SAITO charakteryzują się niezmienną od lat wysoką jakością wykonania z olbrzymią dbałością o szczegóły, bezkonkurencyjnymi osiągnięciami (przy swoich parametrach fizycznych), a także, co dla niektórych nie jest bez znaczenia - designem, oraz unikalnym dźwiękiem wydawanym podczas pracy. Wszystko to sprawia, że silniki SAITO stanowią markę samą w sobie.

Parametry techniczne silnika Saito FA-182TD Twin Cylinder/Dual Plug/Dual Carburetor:

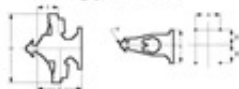
- Pojemność: 29,98 cm³ (1.82 cu in)
- Średnica tłoka: 28,2 mm
- Skok tłoka: 24,0 mm
- Masa silnika: 1247 g

- Gwint wału korbowego: M8x1.25 mm
- Moc wyjściowa: 2,5 KM
- Zakres obrotów: 2,000 - 10,000 obr/min
- Zalecane śmigła: 15 x 8 > 17 x 8
- Konstrukcja tłoka i cylindra: AAC

- Zalecne paliwo: Oparte na oleju syntetycznym z 10-30% zaw. nitrometanu
- Rekomendowane paliwo: Byron 4-Cycle 10-15% Blend, Meccamo Stratos 4-Stroke 15-25%

TABELA ZE SZCZEGÓLOWYMI WYMIARAMI SILNIKÓW SAITO

**Tabela wymiarów silników Saito
 Typu Twin**



WYMIARY (mm)						
Silnik	A	B1	B2	C	D	E F
HS-40 Twin Cylinder	61	10	43	125	160	64 90
HS-90TS Twin Cylinder	61	10	42	121	170	64 92
HS-100 Twin Cylinder	50	35	35	100	168	80 83
HS-102 Twin Cylinder/Out-Pipe/Out-Cat	70	28	28	123	198	81 73
HS-300 Twin Cylinder	112	30	49	175	233	92 83
HS-307 Twin Cylinder/Out-Pipe/Out-Cat	112	30	49	175	233	102 83

CHARAKTERYSTYKA							
Silnik	Poj. (cm ³)	Thick (mm)	Skok (mm)	Waga (kg)	Quota (PS)	Cylinder	Mix
HS-40 Twin Cylinder	10.0	20.0	14.0	750	M7v1	50cc2 ABC	0.9
HS-90TS Twin Cylinder	14.86	22.4	19.0	720	M7v1	7.4GASC	1.4
HS-100 Twin Cylinder	16.4	23.4	19.0	800	M7v1	8.2cc2 ABC	1.6
HS-102 Twin Cylinder/Out-Pipe/Out-Cat	29.96	28.2	24.9	1,040	M7v1.25	14.8cc2 AAC	2.8
HS-300 Twin Cylinder	50.0	34.0	28.0	1,700	M7v1.25	25cc2 AAC	4.7
HS-307 Twin Cylinder/Out-Pipe/Out-Cat	50.0	34.0	28.0	1,800	M7v1.25	25cc2 AAC	4.8